

NO. 406

HAKRO DAMEN SWEATJACKE PREMIUM



WÄSCHE	60 °C
GEWICHT	300 g/m²
PASSFORM	DAMEN REGULAR FIT
GRÖSSE	XS-3XL

Sweatjacke im College-Stil mit Raglanärmeln und Teilungsnähten mit Flatlock-Steppung. Kragen mit Metallösen und Kordel. Hochwertiger Frontreißverschluss und seitliche Einschubtaschen mit verdeckten Reißverschlüssen. Alle Reißverschlüsse und Metallösen von YKK®. Mittelschweres Sweatmaterial aus Baumwoll-Polyester-Mischung. Innenseite nicht angeraut (French-Terry). Formstabile, LYCRA®-verstärkte Bündchen. Verfügbar auch als Herren-/Unisexmodell. Normale Passform: Regular Fit.

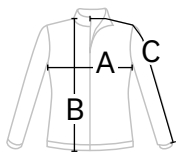
Material French Terry-Sweatmaterial (Maschenware) aus 70 % Baumwolle und 30 % Polyester **Eigenschaft** pflegeleicht, einlaufvorbehandelt **Veredelung** Stickerei, Siebdruck, Transferdruck, Digitaldruck

Ursprungsland Türkei **Zolltarifnummer** 6110 2099

Datenblatt Stand: 12/2025

GRÖSSEN

Größe	XS	S	M	L	XL	2XL	3XL
A	44	47	50	53	56	59	62
B	64	64	66	66	68	68	70
C	80	81	82	83	84	85	86



Alle Maßtabellen und Größenangaben unter Vorbehalt! Durch Schnittoptimierungen kann es zu geringfügigen Maßabweichungen kommen, weshalb wir eine Anprobe bei einem autorisierten HAKRO Fachhändler empfehlen. Maßtoleranzen bei A (=1/2-Oberweite), C (=Ärmlänge) +/-1,5 cm und B (=Länge) +/- 2 cm.

FARBEN



001
weiß



002
rot



017
weinrot



010
royalblau



034
tinte



028
anthrazit



005
schwarz

PFLEGEHINWEISE





NO. 606

HAKRO SWEATJACKE PREMIUM

WÄSCHE	60 °C
GEWICHT	300 g/m²
PASSFORM	HERREN/UNISEX COMFORT FIT
GRÖSSE	XS-6XL

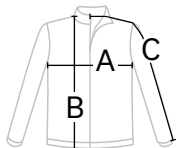
Sweatjacke im College-Stil mit Raglanärmeln, Kragen und Teilungsnähten mit Flatlock-Steppung. Hochwertiger Frontreißverschluss von YKK® und seitliche Einschubtaschen. Mittelschweres Sweatmaterial aus Baumwoll-Polyester-Mischung. Innenseite nicht angeraut (French Terry). Formstabile, LYCRA®-verstärkte Bündchen. Verfügbar auch als Damenmodell. Lockere Passform: Comfort Fit.

Material French Terry Sweatmaterial (Maschenware) aus 70 % Baumwolle und 30 % Polyester **Eigenschaft** pflegeleicht, einlaufvorbehandelt **Veredelung** Stickerei, Siebdruck, Transferdruck, Digitaldruck

Ursprungsland Türkei **Zolltarifnummer** 6110 2091
Datenblatt Stand: 12/2025

GRÖSSEN

Größe	XS	S	M	L	XL	2XL	3XL	4XL	5XL	6XL
A	52	55	58	61	64	67	70	73	76	79
B	68	70	72	74	76	77	78	79	80	81
C	87,5	89,5	90,5	92,5	93,5	95,5	96,5	97,5	98,5	99,5



Alle Maßtabellen und Größenangaben unter Vorbehalt! Durch Schnittoptimierungen kann es zu geringfügigen Maßabweichungen kommen, weshalb wir eine Anprobe bei einem autorisierten HAKRO Fachhändler empfehlen. Maßtoleranzen bei A (=1/2-Oberweite), C (=Ärmelänge) +/- 1,5 cm und B (=Länge) +/- 2 cm.

FARBEN



001
weiß



002
rot



017
weinrot



010
royalblau



034
tinte



028
anthrazit



005
schwarz

PFLEGEHINWEISE

